

3rd Community lesson test

1. 学校 (xué xiào)

- ☐ (A) store
- ☐ (B) hospital
- ☐ (C) school
- ☐ (D) post office

2. 图书馆 (tú shū guǎn)

- ☐ (A) school
- ☐ (B) library
- ☐ (C) hospital
- ☐ (D) store

3. 医院 (yī yuàn)

- ☐ (A) store
- ☐ (B) library
- ☐ (C) school
- ☐ (D) hospital

4. 电影院 (diàn yǐng yuàn)

- ☐ (A) hospital
- ☐ (B) restaurant
- ☐ (C) movie theater
- ☐ (D) post office

5. 商店 (shāng diàn)

- ☐ (A) store
- ☐ (B) hospital
- ☐ (C) school
- ☐ (D) bank

6. 在家 (zài jiā)

- ☐ (A) at school
- ☐ (B) at home
- ☐ (C) at the library
- ☐ (D) at the park

7. 在公园 (zài gōng yuán)

- ☐ (A) at school
- ☐ (B) at home
- ☐ (C) at the park
- ☐ (D) at the hospital

8. 在餐馆 (zài cān guǎn)

- ☐ (A) at hospital
- ☐ (B) at the bank
- ☐ (C) at the restaurant
- ☐ (D) at the park

9. 在银行 (zài yín háng)

- ☐ (A) at the hospital
- ☐ (B) at school
- ☐ (C) at the park
- ☐ (D) at the bank

10. 在邮局 (zài yóu jú)

- ☐ (A) at the bank
- ☐ (B) at the hospital
- ☐ (C) at the park
- ☐ (D) at the post office

11. 超市 (chāo shì)- school

- ☐ (T) True
- ☐ (F) False

12. 警察局 (jǐng chá jú)- fire station

- ☐ T True
☐ F False

13. 消防局 (xiāo fǎng jú)- police station

- ☐ T True
☐ F False

14. 哪儿 (nǎ ěr)- where

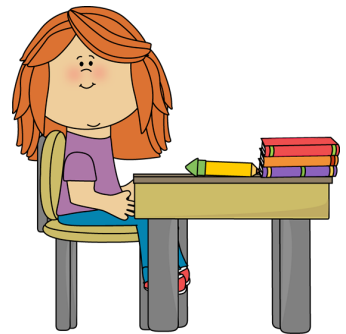
- ☐ T True
☐ F False

15. 去 (qù)- to go

- ☐ T True
☐ F False

16. Which sentence does match this picture?

- ☐ A 她在家。 (tā zài jiā)
☐ B 她在商店。 (tā zài shāng diàn)
☐ C 她在学校。 (tā zài xué xiào)
☐ D 她在电影院。 (tā zài diàn yǐng yuàn)



17. Which sentence does match this picture?

- ☐ A 他在邮局。 (tā zài yóu jú)
☐ B 他在学校。 (tā zài xué xiào)
☐ C 她在电影院。 (tā zài diàn yǐng yuàn)
☐ D 她在商店。 (tā zài shāng diàn)



18. Which sentence does match this picture?

- (A) 她在电影院。 (tā zài diàn yǐng yuàn)
- (B) 她在商店。 (tā zài shāng diàn)
- (C) 她在图书馆。 (tā zài tú shū guǎn)
- (D) 他在邮局。 (tā zài yóu jú)



19. Which sentence does match this picture?

- (A) 她在电影院。 (tā zài diàn yǐng yuàn)
- (B) 她在商店。 (tā zài shāng diàn)
- (C) 她在图书馆。 (tā zài tú shū guǎn)
- (D) 他在邮局。 (tā zài yóu jú)



20. Which sentence does match this picture?

- (A) 他们在图书馆。 (tā men zài tú shū guǎn)
- (B) 他们在学校。 (tā men zài xué xiào)
- (C) 他们在电影院。 (tā men zài diàn yǐng yuàn)
- (D) 他们在商店。 (tā men zài shāng diàn)

